

SECCIÓN DE PILOTE PARA MUROS PREFABRICADO (40X40)cm

Esc. 1:10

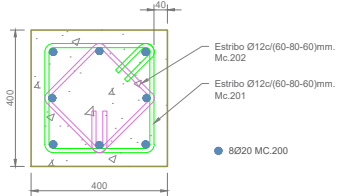
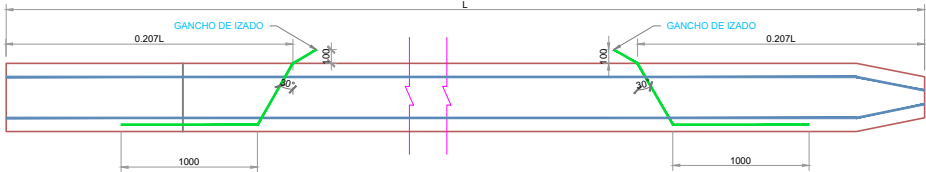
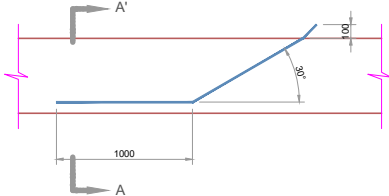


DIAGRAMA DE GANCHOS DE IZADO EN PILOTES A CONSTRUIR



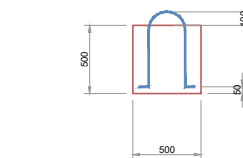
DETALLE DE GANCHO DE IZADO

Esc. 1:25



GANCHO DE IZADO Ø1/2", Fy=270Ksi

Esc. 1:25



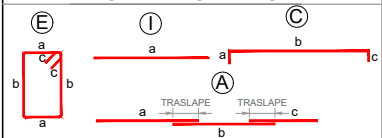
HORMIGÓN f'c=350 kg/cm² EN PILOTES DEL MODULO M7 - FASE 1						
TIPO DE PILOTE	CANT.	L (m)	Sección (m)		Volumen (m³)	
			a	b	PARCIAL	TOTAL
Pilotes de (0.4x0.4)m, L= 19.52m	21	19.52	0.40	0.40	3.12	65.59
TOTAL PARA 21 PILOTES=					65.59	

ACERO DE REFUERZO EN BARRAS, fy=4200 kg/cm² EN PILOTES DEL MODULO M7 - FASE 1																
LUGAR	Mc	TIPO	Ø mm	Sep. (mm)	CANT.	DIMENSIONES (m)					LONGITUDES (m)		PESO (kg)		OBS.	
						a	b	c	d	e	PARCIAL	TOTAL	UNITARIO	TOTAL		
Pilotes de (0.4x0.4)m, L= 19.52m	200	A	20		8	12.00	8.45				20.45	163.6	2.466	403.46	Traslape de 1.00m	
	201	E	12	60-100-60	256	0.32	0.32	0.32	0.32	0.10	1.38	353.28	0.888	313.65		
	202	E	12	60-100-60	256	0.23	0.23	0.23	0.23	0.10	1.02	261.12	0.888	231.83		
TOTAL PARA UN PILOTE=											948.94 kg					
TOTAL PARA 21 PILOTES=											19927.64 kg					

HORMIGÓN f'c=350 kg/cm² EN PILOTES DEL MODULO M8 - FASE 1						
TIPO DE PILOTE	CANT.	L (m)	Sección (m)		Volumen (m³)	
			a	b	PARCIAL	TOTAL
Pilotes de (0.4x0.4)m, L= 21.17m	18	21.17	0.40	0.40	3.39	60.97
TOTAL PARA 18 PILOTES=					60.97	

ACERO DE REFUERZO EN BARRAS, fy=4200 kg/cm² EN PILOTES DEL MODULO M8 - FASE 1																
LUGAR	Mc	TIPO	Ø mm	Sep. (mm)	CANT.	DIMENSIONES (m)					LONGITUDES (m)		PESO (kg)		OBS.	
						a	b	c	d	e	PARCIAL	TOTAL	UNITARIO	TOTAL		
Pilotes de (0.4x0.4)m, L= 21.17m	200	A	20		8	12.00	10.10				22.10	176.8	2.466	436.02	Traslape de 1.00m	
	201	E	12	60-100-60	276	0.32	0.32	0.32	0.32	0.10	1.38	380.88	0.888	338.15		
	202	E	12	60-100-60	276	0.23	0.23	0.23	0.23	0.10	1.02	281.52	0.888	249.94		
TOTAL PARA UN PILOTE=											1024.10 kg					
TOTAL PARA 18 PILOTES=											18433.86 kg					

TIPOS DE DOBLADOS



NOTA: La planilla de hierro fue elaborada por el diseñador para determinar cantidades de hierro a nivel de presupuesto. El contratista deberá efectuar su planilla de corte de hierro para armado de los elementos en obra, previa aprobación de la Fiscalización.

NOTAS GENERALES

- 1.- TODAS LAS MEDIDAS ESTAN EN MILIMETROS (mm). LAS COTAS EN METROS (m).
- 2.- LAS MEDIDAS PREVALECEAN SOBRE LA ESCALA DEL DIBUJO
- 3.- LAS LONGITUDES, MEDIDAS Y COTAS DEBERÁN SER VERIFICADAS POR EL CONSTRUCTOR

MATERIALES:

SE USARÁ:

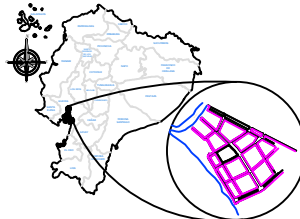
- HORMIGÓN PARA MUROS Y PILOTE : f'c = 350 Kg/cm²
- HORMIGÓN DE REPLANTILLO : f'c = 180 Kg/cm²
- ACERO DE REFUERZO : fy = 4200 Kg/cm²

GOBIERNO AUTÓNOMO
DESCENTRALIZADO
ILUSTRE MUNICIPALIDAD DEL
CANTÓN DAULE



DR. WILSON CANIZARES VILLAMAR
ALCALDE
ADMINISTRACIÓN 2023 -2027

UBICACIÓN



PROYECTO:
CONSTRUCCIÓN DEL MALECÓN EN LA
PARROQUIA URBANA SATELITE LA
AURORA

ELABORADO POR:

ARQ. FERNANDO SAN LUCAS MACÍAS
DIRECTOR GENERAL DE DESARROLLO
Y ORDENAMIENTO TERRITORIAL

REVISADO POR:

ING. JAVIER PRIETO LAINA
SUBDIRECTOR DE CONSTRUCCION Y
MANTENIMIENTO

ING. ÁNGEL TAÍPE VELÍZ
DIRECTOR GENERAL DE OBRAS
PÚBLICAS

CONTIENE:

DETALLE EN ELEVACIÓN Y SECCIÓN TRANSVERSAL DE LA
ARMADURA DEL PILOTE DE (0.40x0.40)m PARA LOS MODULOS
DEL M7 Y EL MODULO M8 - FASE 1 - MALECÓN AURORA.

ESCALA: indicada

CÓDIGO: E-F1-EM

FECHA: MAYO 2025

15 5-7